

B88-M220.01 K1.15S3A

Ручная смена инструмента

номера позиций **10002001**

ВЧ-шпиндель для высокоскоростной резки

Подшипник

Стальной шарикоподшипник (шт.)	2
Несменяемая консистентная смазка	не нуждается в техобслуживании

Двигатель

Технология двигателя	3-фазный асинхронный привод (бесщеточный и бессенсорный)
Частота	667 Гц
Число полюсов двигателя (пары)	2
Номинальная частота вращения	20.000 об/мин
Значение ускорения/торможения в секунду	10 000 об/мин (другие значения по согласованию)

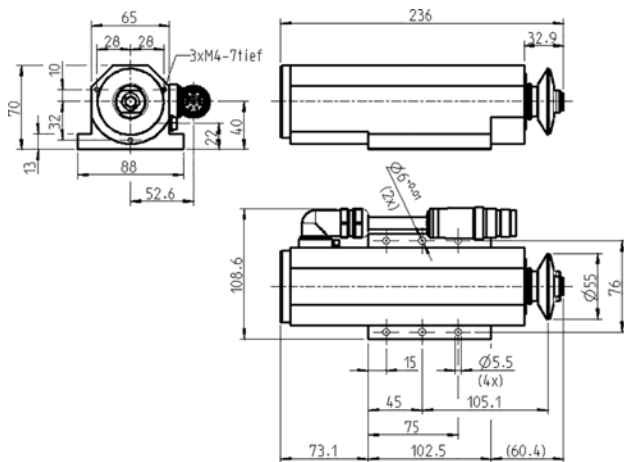
Значения производительности

Без охлаждения

	P _{макс./5с}	S6-60%	S1-100%	
Номинальная мощность	2	1,6	1,4	[кВт]
Крутящий момент	1,4	0,96	0,84	[нм]
Напряжение	179	178	180	[В]
Ток	8,6	6,5	6	[А]

B88-M220.01 K1.15S3A

Ручная смена инструмента
номера позиций **10002001**



Размеры

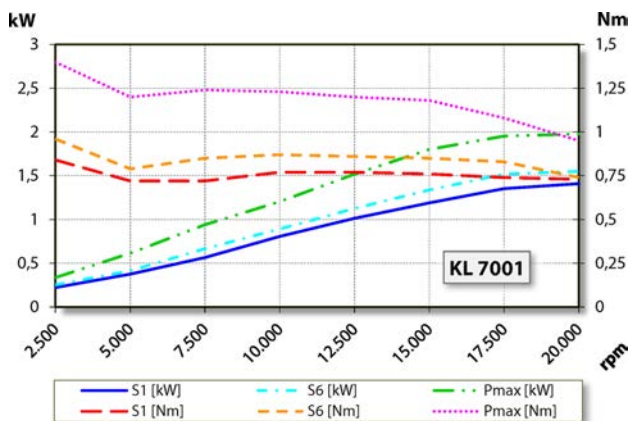


Диаграмма производительности
Без охлаждения

Определение производительности осуществлялось на собственном испытательном стенде.

Характеристики

Датчик частоты вращения	Магниторезистор (TTL) Количество сигналов = 6
Защита двигателя	PTC 160° C
Корпус	Алюминий
Плоскость фланца	102,5 мм x 88 мм
Охлаждение	Охлаждение сжатым воздухом
Отвод тепла	Через корпус
Температура корпуса	< + 45° C
Температура рабочей среды	+ 10° C ... + 45° C
Избыточное давление воздуха внутри шпинделя	
Тип защиты (при избыточном давлении)	IP54
Защита от электростатического разряда	
Смена инструмента	Ручная смена инструмента Дисковый инструмент
Крепление инструмента	Ø 16 мм макс. t = 3 мм
Против часовой стрелки	
Разъем	8-пол. (SpeedTEC) Длина кабеля 1,15 м
Вес	~ 2,1 кг
Осевое биение торца	< 1 мкм