

KS2-06/80

Pnömatik doğrudan değişim

Eşya numarası **10302006**

Yüksek hızlı frezeleme, taşlama, delme ve oyma işlemleri için SF mil

Yatak

Hibrit küresel yatak (adet)	2
Ömür boyu gres yağlamalı	bakım gerekmez

Motor

Motortechnologie	Üç fazlı asenkron tahrik (fırçasız ve sensörsüz)
Frekans	1.333 HZ
Motor kutup sayısı (çiftler)	1
Nominal devir sayısı	80.000 dev/dak
Hızlanma/frenleme değeri Saniye başına	10 000 dev/dak (diğer değerler için danışın)

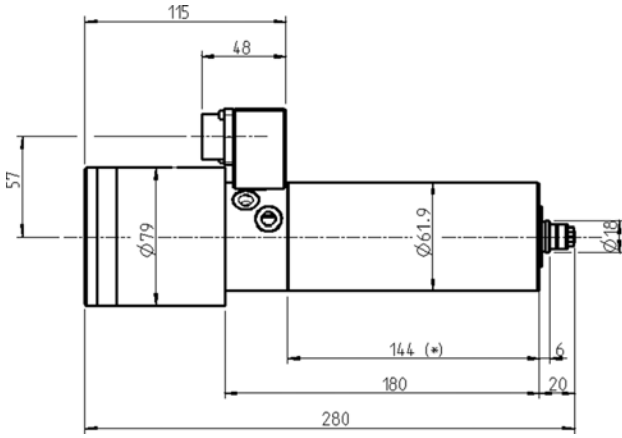
Güç değerleri

Sıvı ile soğutulmuş

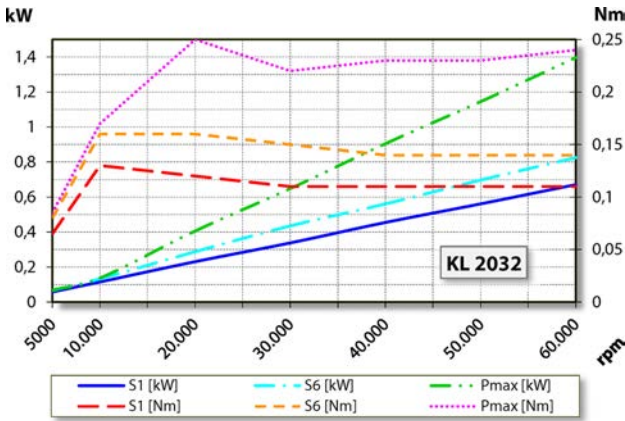
	Pmax./5s	S6-%60	S1-%100	
Nominal güç	1,6	1,1	0,9	[kW]
Tork	0,25	0,16	0,13	[Nm]
Gerilim	208	213	215	[V]
Akım	7,9	5	4,5	[A]

KS2-06/80

Pnömatik doğrudan değişim
Eşya numarası **10302006**



Ebatlar



Güç diyagramı

Sıvı ile soğutulmuş

Güç belirleme işlemi, işletmeye ait motor test yerinde gerçekleştirilir.

Özellikler

Devir sayısı sezicisi	Alan plakası (TTL) Sinyal sayısı = 6
Motor koruması	PTC 160° C
Gövde	Paslanmaz çelik
Gövde çapı	61,9 mm
Soğutma	Sıvı ile soğutulmuş
İşletim çevre sıcaklığı	+ 10° C ... + 45° C
Blokaj havası	
Koruma sınıfı (blokaj havası devreye sokulmuş)	IP54
Takım değişimi	Pnömatik doğrudan değişim
Pens tipi	8/5°
Pens aralığı azami	6 mm (1/4")
Sağa dönme	
Fiş	9 kutuplu plastik
Ağırlık	~ 3,7 kg
İç koni salgısı	< 1 µ