



## DentaDrive S 100 S21

空圧式直接ツール交換

製品番号 133EG023

HFスピンドル-高速切削、研削、穴あけ、彫刻

### ベアリング

高精度ハイブリッド・ボールベアリング (個数)	2
無交換グリース潤滑	メンテナンス・フリー

### モーター

モーター技術	3相同期モーター (ブラシレス、センサレス)
周波数	1.667 HZ
モーターポール数 (対)	1
定格回転数	100.000 rpm
加速/減速値 毎秒	10 000 rpm (他の値はご相談に応じます)

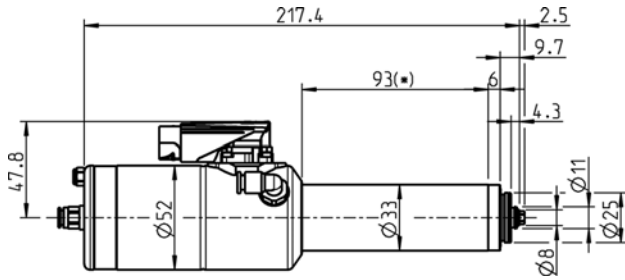
### 出力値

圧縮空気冷却

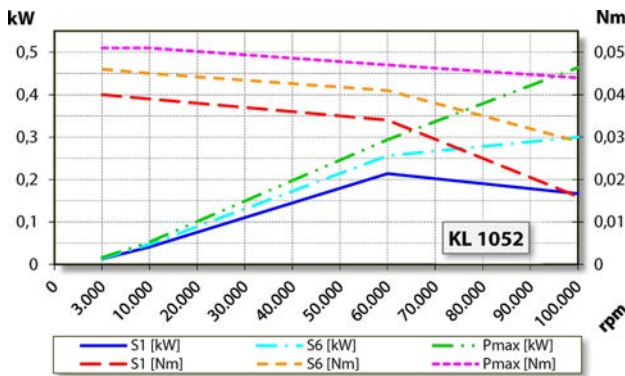
	Pmax./5秒	S6-60%	S1-100%	
定格出力	0,46	0,3	0,21	[kW]
トルク	0,051	0,046	0,04	[Nm]
電圧	43	42	39	[V]
電流	9	8	7	[A]

**DentaDrive S 100 S21**

空圧式直接ツール交換  
製品番号 133EG023



寸法図



出力、トルク-回転数ダイアグラム  
圧縮空気冷却

出力測定は自社モーター試験機により行っています。

**特性**

モーター保護	PTC 100°C またはPt1000 オプションアクセサリ
ハウジング	ステンレススティール/ アルミ
ハウジング外径	33 mm
冷却	圧縮空気冷却
熱伝導	スピンドルホルダーを介して
ハウジング温度	< + 55° C
動作周囲温度	+ 10° C ... + 45° C
シーリング・エアー	
保護等級 (シール・エアー・オン)	IP54
テーパ・クリーニング/ エアブロー	オプションアクセサリ
ESDプロテクション	オプションアクセサリ
ツール交換	空圧式直接ツール交換
コレット・タイプ	5,1P-5° オプションアクセサリ
クランプ範囲最大	3.5 mm (1/8 ")
時計回り	
カップラープラグ	9ピン (I-TEC)
重量	~ 1,2 kg
インナーテーパ部振れ精度	< 1 μ