



DentaDrive 60V S15

Pnömatik doğrudan değişim

Eşya numarası **153AC013**

Yüksek hızlı frezeleme, taşlama, delme ve oyma işlemleri için SF mil

Yatak

Çelik küresel yatak (adet)	2
Ömür boyu gres yağlamalı	bakım gerekmez

Motor

Motortechnologie	Üç fazlı asenkron tahrik (fırçasız ve sensörsüz)
Frekans	1.000 HZ
Motor kutup sayısı (çiftler)	1
Nominal devir sayısı	60.000 dev/dak
Hızlanma/frenleme değeri Saniye başına	10 000 dev/dak (diğer değerler için danışın)

Güç değerleri

Mil tutucusu soğutması

	Pmax./5s	S6-%60	S1-%100	
Nominal güç	0,55	0,5	0,43	[kW]
Tork	0,1014	0,0931	0,0817	[Nm]
Gerilim	57	57	57	[V]
Akım	10	9,4	8,6	[A]

Güç değerleri

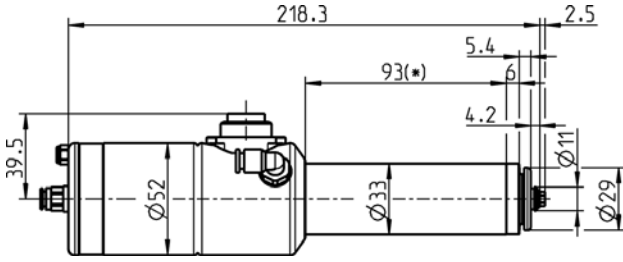
Soğutulmamış

	Pmax./5s	S6-%60	S1-%100	
Nominal güç	0,4	0,34	0,25	[kW]
Tork	0,08	0,075	0,06	[Nm]
Gerilim	47	47	44	[V]
Akım	8,2	7,8	8,1	[A]

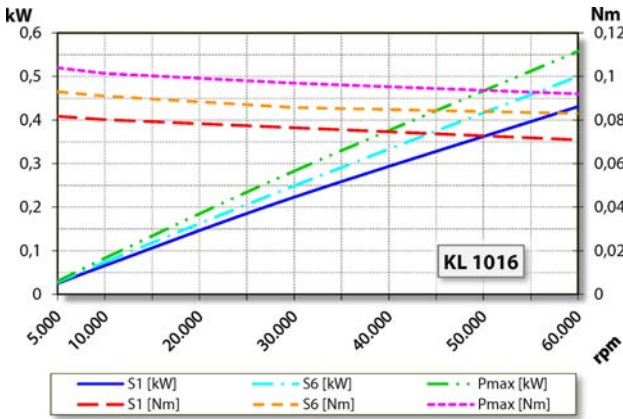
DentaDrive 60V S15

Pnömatik doğrudan değişim

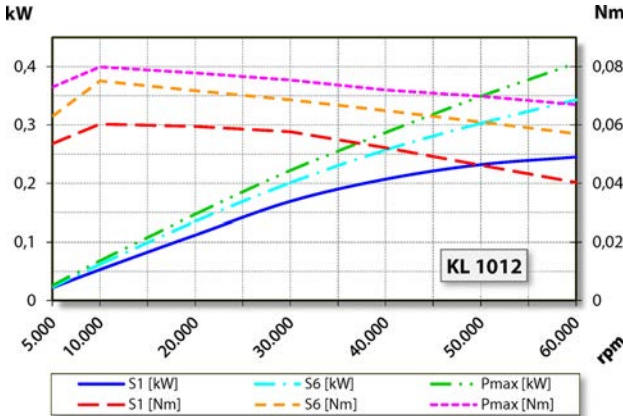
Eşya numarası **153AC013**



Ebatlar



Güç diyagramı
Mil tutucusu soğutması



Güç diyagramı
Soğutulmamış

Güç belirleme işlemi, işletmeye ait motor test yerinde gerçekleştirilir.

Özellikler

Motor koruması	PTC 100°C veya Pt1000 İsteğe bağlı aksesuar
Gövde	Paslanmaz çelik / alüminyum
Gövde çapı	33 mm
Soğutma	Soğutulmamış
Isı çıkışı	Mil tutucusu üzerinden
Gövde sıcaklığı	< + 45° C
İşletim çevre sıcaklığı	+ 10° C ... + 45° C
Blokaj havası	
Koruma sınıfı (blokaj havası devreye sokulmuş)	IP54
Koni temizleme / Üfleme havası	İsteğe bağlı aksesuar
ESD Koruma	İsteğe bağlı aksesuar
Takım değişimi	Pnömatik doğrudan değişim
Pens tipi	5,1P-5° İsteğe bağlı aksesuar
Pens aralığı azami	3,5 mm (1/8")
Sağa dönme	
Fiş	7 kutuplu (Amphenol C16-1)
Ağırlık	~ 1,3 kg
İç koni salgısı	< 1 µ