

DentaDrive 100V-3 S15

Pneumatická přímá výměna

Položka č. **153FH013**

Vysokofrekvenční vřeteno pro vysokorychlostní frézování, broušení, vrtání a rytí (gravírování)

Ložisko

Hybridní kuličkové ložisko (ks)	3
Životnost tukového mazání	bezúdržbový

Motoru

Technologie motoru	3-fázový asynchronní pohon (bez kartáčů a čidel)
Frekvence	1.667 HZ
Počet pólů motoru (páry)	1
Jmenovité otáčky	100.000 rpm
Hodnota zrychlení/brzdění Za sekundu	10 000 rpm (ostatní hodnoty po domluvě)

Hodnoty výkonu

Chlazení nosiče vřeten

	Pmax./5s	S6-60%	S1-100%	
Jmenovitý výkon	0,32	0,31	0,3	[kW]
Točivý moment	0,065	0,063	0,061	[Nm]
Napětí	34	34	34	[V]
Proud	10	9,8	9,5	[A]

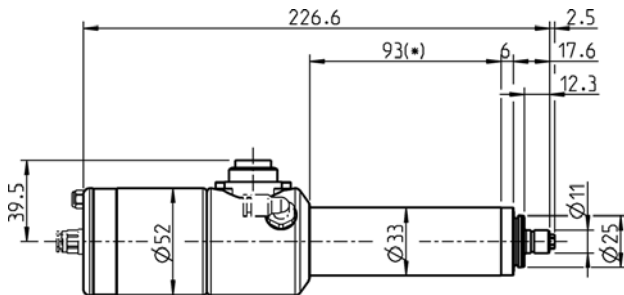
Hodnoty výkonu

Chlazení stlačeným vzduchem

	Pmax./5s	S6-60%	S1-100%	
Jmenovitý výkon	0,25	0,23	0,2	[kW]
Točivý moment	0,039	0,037	0,033	[Nm]
Napětí	33	33	33	[V]
Proud	8,2	7,7	6,9	[A]

DentaDrive 100V-3 S15

Pneumatická přímá výměna
Položka č. 153FH013



Rozměr

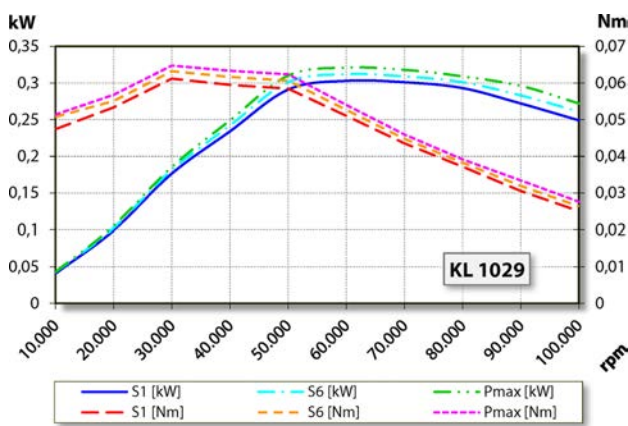


Diagram výkonu
Chlazení nosiče vřeten

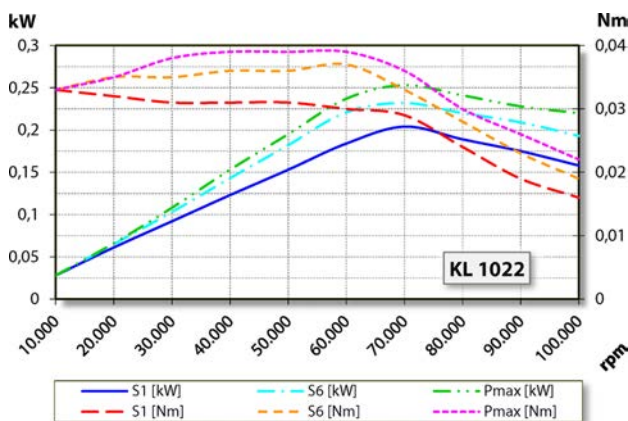


Diagram výkonu
Chlazení stlačeným vzduchem

Měření výkonu se provádí na firemním stanovišti k měření motorů.

Znaky

Ochrana motoru	PTC 100°C nebo Pt1000 Volitelné příslušenství
Plášť	Ušlechtilá ocel / hliník
Průměr tělesa	33 mm
Chlazení	Chlazení stlačeným vzduchem
Odvod tepla	Přes plášť
Teplota pouzdra	< + 50° C
Provozní teplota prostředí	+ 10° C ... + 45° C
Blokovací vzduch	
Druh ochrany (blokovací vzduch připojen)	IP54
Čištění vřetene / ofukující vzduch	Optimální příslušenství
ESD ochrana	Volitelné příslušenství
Výměna nástroje	Pneumatická přímá výměna
Typ kleštiny	5,1P-5° Volitelné příslušenství
Rozsah upínání do	3,5 mm (1/8")
Ve směru hodinových ručiček	
Konektor zařízení	7-pól. (Amphenol C16-1)
Hmotnost	~ 1,2 kg
Kruhový pohyb vnitřního kužele	< 1 μ