

## DentaDrive 100V-3 S15

### Pnömatik doğrudan değişim

Eşya numarası **153FH013**

Yüksek hızlı frezeleme, taşlama, delme ve oyma işlemleri için SF mil

### Yatak

Hibrit küresel yatak (adet)	3
Ömür boyu gres yağlamalı	bakım gerekmez

### Motor

Motortechnologie	Üç fazlı asenkron tahrik (fırçasız ve sensörsüz)
Frekans	1.667 HZ
Motor kutup sayısı (çiftler)	1
Nominal devir sayısı	100.000 dev/dak
Hızlanma/frenleme değeri Saniye başına	10 000 dev/dak (diğer değerler için danışın)

### Güç değerleri

#### Mil tutucusu soğutması

	Pmax./5s	S6-%60	S1-%100	
Nominal güç	0,32	0,31	0,3	[kW]
Tork	0,065	0,063	0,061	[Nm]
Gerilim	34	34	34	[V]
Akım	10	9,8	9,5	[A]

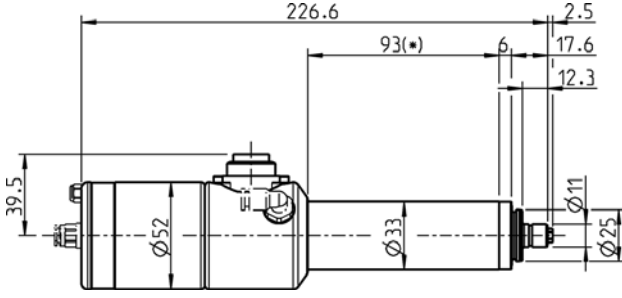
### Güç değerleri

#### Basınçlı hava ile soğutulmuş

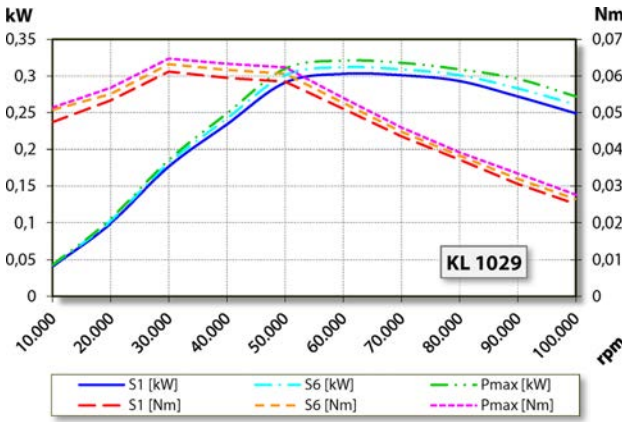
	Pmax./5s	S6-%60	S1-%100	
Nominal güç	0,25	0,23	0,2	[kW]
Tork	0,039	0,037	0,033	[Nm]
Gerilim	33	33	33	[V]
Akım	8,2	7,7	6,9	[A]

## DentaDrive 100V-3 S15

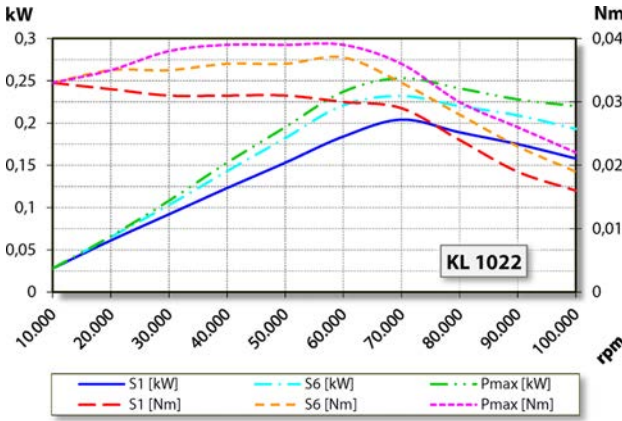
Pnömatik doğrudan değişim  
Eşya numarası **153FH013**



Ebatlar



Güç diyagramı  
Mil tutucusu soğutması



Güç diyagramı  
Basınçlı hava ile soğutulmuş

Güç belirleme işlemi, işletmeye ait motor test yerinde gerçekleştirilir.

## Özellikler

Motor koruması	PTC 100°C veya Pt1000 İsteğe bağlı aksesuar
Gövde	Paslanmaz çelik / alüminyum
Gövde çapı	33 mm
Soğutma	Basınçlı hava ile soğutulmuş
Isı çıkışı	Gövde üzerinden
Gövde sıcaklığı	< + 50° C
İşletim çevre sıcaklığı	+ 10° C ... + 45° C
Blokaj havası	
Koruma sınıfı (blokaj havası devreye sokulmuş)	IP54
Koni temizleme / Üfleme havası	İsteğe bağlı aksesuar
ESD Koruma	İsteğe bağlı aksesuar
Takım değişimi	Pnömatik doğrudan değişim
Pens tipi	5,1P-5° İsteğe bağlı aksesuar
Pens aralığı azami	3,5 mm (1/8")
Sağa dönme	
Fiş	7 kutuplu (Amphenol C16-1)
Ağırlık	~ 1,2 kg
İç koni salgısı	< 1 µ